

ШИФР 11-2

ВСЕРОССИЙСКАЯ ОЛИМПИАДА ШКОЛЬНИКОВ 2022-2023 гг.

ШКОЛЬНЫЙ ЭТАП. ОБЩЕСТВОЗНАНИЕ. 9 – 11 КЛАСС

Максимальное время выполнения заданий: 90 мин.

Максимальное количество набранных баллов: 100

766

1. Да» или «нет»? Если Вы согласны с утверждением, напишите «да», если не согласны – «нет». Внесите свои ответы в таблицу.

- 1.1. Российская Федерация является примером национально-территориальной федерации.
- 1.2. Ассимиляция является видом демографических процессов.
- 1.3. В России принята пропорциональная шкала налогообложения доходов физических лиц.
- 1.4. Действовавшая в Российской империи «Табель о рангах» являлась инструментом социальной мобильности.
- 1.5. Цикл русских былин об Илье Муромце является примером массовой культуры.
- 1.6. Граждане РФ могут заключать трудовой договор по достижении 14 лет без согласия законных представителей и органов опеки и попечительства.

Ответ:

1.1	1.2	1.3	1.4	1.5	1.6
да	нет	да	да	нет	нет

12

2. Что объединяет приведённые ниже понятия? Дайте максимально точный ответ.

2.1. Открытая, скрытая, умеренная, сбалансированная, галопирующая.

Индияция

2.2. Измерение, наблюдение, сравнение, эксперимент.

86 Эмпирические методы познания

2.3. Независимые СМИ, профсоюзы, общественные организации, благотворительные фонды.

Институт общества

2.4. Род, племя, народность этнос

3. Решите политологическую задачу. Старший вожатый оздоровительного лагеря, проводя с вожатыми отрядов занятие, рассказал о признаках и функциях государства. В ходе обсуждения его доклада вожатый Фомин заявил: «Получается, что лагерь – это тоже государство, так как оно обладает определенной территорией, определенным населением, имеет аппарат власти, а налоги в лагере – это деньги, уплаченные родителями детей за путевки». Между участниками занятия возник спор. Определите, правильны ли рассуждения вожатого Фомина. Свой ответ обоснуйте. Что такое государство? Назовите его основные признаки (не менее пяти).

Рассуждения Фомина неверны, так как государство - это организация политической власти, действующая на население и на определённой территории. Признаки государства: суверенитет, осуществление порядка, территория, население.

12.

4. Решите логическую задачу.

Судья Справедливецва парировала аргументы, ставящие под сомнение обоснованность утверждения свидетеля о неправомерности решения, отклоняющего его протест против постановления об аннулировании заявления об отказе им от своих первоначальных показаний. Означает ли это, что она оставила в силе первоначальные показания свидетеля? Обоснуйте свой ответ. _____

5. Решите правовую задачу.

Марина Ивановна родилась в России в 1985 году. В 18 лет она уехала учиться и работать в Германию. В 2016 году она вернулась в Россию, а в 2024 году планирует баллотироваться в президенты России. Зарегистрирует ли её ЦИК в качестве кандидата? Ответ обоснуйте. Назовите любые три требования к кандидатуре Президента РФ.

Нет, так как после возвращения в Россию, она прожила здесь 8 лет. Для того, чтобы стать кандидатом в президенты России, нужно прожить постоянно на территории РФ не менее ^{последних} 10 лет, иметь возраст не моложе 35 лет, иметь гражданство РФ, быть дееспособным.

8/

6. Решите экономическую задачу.

Онлайн-сервис покупки одежды предлагает следующие условия: при покупке одежды на сумму больше 5000 рублей предоставляется скидка в 1000 рублей. Доставка же может осуществляться следующим образом – 250 рублей за доставку курьером до дверей; если сумма заказа больше 2000 рублей, то бесплатно, или же бесплатный самовывоз из пункта выдачи. Василий хочет купить спортивный костюм стоимостью 4500 рублей и футболку стоимостью 1000 рублей. Какой вариант доставки выберет Василий, если поездка до пункта выдачи и обратно обойдётся ему в 100 рублей? Приведите необходимые расчёты.

Василий совершит покупку на 5500 рублей, у него будет скидка. итоговая сумма - 4500р. Он выберет бесплатную доставку курьерами, так как сумма его заказа больше 2000 рублей.

8/

7. Установите соответствие . Внесите свои ответы в таблицу.

Административные меры

- А) обязательные работы
- Б) снос самовольно возведённого строения
- В) запрещение эксплуатации неисправного транспорта
- Г) дисквалификация
- Д) принудительное выселение из незаконно занятого помещения

Характер административных мер

- 1) административно-восстановительные
- 2) меры административного пресечения
- 3) меры административной ответственности

А	Б	В	Г	Д
3	1	2	3	1

10/

8. Прочитайте фрагмент текста и выполните задания.

«Суть всякой нравственной ценности поступков состоит в том, что моральный закон непосредственно определяет волю. Если определение воли хотя и совершается сообразно с моральным законом, но... совершается не ради закона, – то поступок будет содержать в себе легальность, но не моральность» («Критика практического разума» Иммануил Кант).

1) Какая идея высказана Кантом в приведенной цитате?

№ Про легальную и моральную волю.

2) Каким двум типам воли Кант дает определение в приведенном фрагменте? Назовите их и дайте определение каждому из названных типов воли.

9. Изучите представленные ниже изображения и выполните задания. Ответы внесите в таблицу.

9.1. Определите обобщающее понятие для всех изображений.

Отрасли ?

9.2. Распределите изображения на четыре группы. Внесите в соответствующие ячейки таблицы буквенные обозначения изображений.

9.3. Укажите, что объединяет изображения в каждой группе, на основании установленного Вами общего основания для классификации.

	Объединяющее понятие	Буквенные обозначения изображений
Группа № 1	<i>Обслуживание</i>	<i>а д</i>
Группа № 2	<i>Сельское хозяйство</i>	<i>б ж</i>
Группа № 3	<i>Торговля</i>	<i>в е</i>
Группа № 4	<i>Торговля</i>	<i>з з</i>

168



В



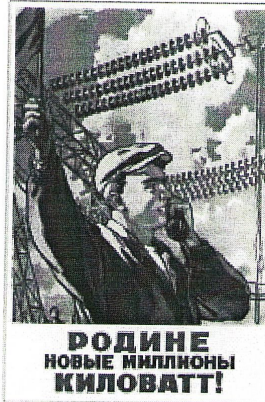
Г



Д



Е



Э. Скорняк. 2.
Коллекция «Искусство», издательство 1955

Ж



З



ШИФР

**ВСЕРОССИЙСКАЯ ОЛИМПИАДА ШКОЛЬНИКОВ 2022-2023 гг.
ШКОЛЬНЫЙ ЭТАП. ОБЩЕСТВОЗНАНИЕ. 9 – 11 КЛАСС**

Максимальное время выполнения заданий: 90 мин.

Максимальное количество набранных баллов: 100

1. Да» или «нет»? Если Вы согласны с утверждением, напишите «да», если не согласны – «нет». Внесите свои ответы в таблицу.

- 1.1. Российская Федерация является примером национально-территориальной федерации.
- 1.2. Ассимиляция является видом демографических процессов.
- 1.3. В России принята пропорциональная шкала налогообложения доходов физических лиц.
- 1.4. Действовавшая в Российской империи «Табель о рангах» являлась инструментом социальной мобильности.
- 1.5. Цикл русских былин об Илье Муромце является примером массовой культуры.
- 1.6. Граждане РФ могут заключать трудовой договор по достижении 14 лет без согласия законных представителей и органов опеки и попечительства.

Ответ:

1.1	1.2	1.3	1.4	1.5	1.6

2. Что объединяет приведённые ниже понятия? Дайте максимально точный ответ.

2.1. Открытая, скрытая, умеренная, сбалансированная, галопирующая.

2.2. Измерение, наблюдение, сравнение, эксперимент.

2.3. Независимые СМИ, профсоюзы, общественные организации, благотворительные фонды.

2.4. Род, племя, народность

3. Решите политологическую задачу. Старший вожатый оздоровительного лагеря, проводя с вожатыми отрядов занятие, рассказал о признаках и функциях государства. В ходе обсуждения его доклада вожатый Фомин заявил: «Получается, что лагерь – это тоже государство, так как оно обладает определенной территорией, определенным населением, имеет аппарат власти, а налоги в лагере – это деньги, уплаченные родителями детей за путевки». Между участниками занятия возник спор. Определите, правильны ли рассуждения вожатого Фомина. Свой ответ обоснуйте. Что такое государство? Назовите его основные признаки (не менее пяти).

4. Решите логическую задачу.

Судья Справедливецва парировала аргументы, ставящие под сомнение обоснованность утверждения свидетеля о неправомерности решения, отклоняющего его протест против постановления об аннулировании заявления об отказе им от своих первоначальных показаний. Означает ли это, что она оставила в силе первоначальные показания свидетеля? Обоснуйте свой ответ. _____

5. Решите правовую задачу.

Марина Ивановна родилась в России в 1985 году. В 18 лет она уехала учиться и работать в Германию. В 2016 году она вернулась в Россию, а в 2024 году планирует баллотироваться в президенты России. Зарегистрирует ли её ЦИК в качестве кандидата? Ответ обоснуйте. Назовите любые три требования к кандидатуре Президента РФ. _____

6. Решите экономическую задачу.

Онлайн-сервис покупки одежды предлагает следующие условия: при покупке одежды на сумму больше 5000 рублей предоставляется скидка в 1000 рублей. Доставка же может осуществляться следующим образом – 250 рублей за доставку курьером до дверей; если сумма заказа больше 2000 рублей, то бесплатно, или же бесплатный самовывоз из пункта выдачи. Василий хочет купить спортивный костюм стоимостью 4500 рублей и футболку стоимостью 1000 рублей. Какой вариант доставки выберет Василий, если поездка до пункта выдачи и обратно обойдётся ему в 100 рублей? Приведите необходимые расчёты.

7. Установите соответствие . Внесите свои ответы в таблицу.

- Административные меры*
- А) обязательные работы
 - Б) снос самовольно возведённого строения
 - В) запрещение эксплуатации неисправного транспорта
 - Г) дисквалификация
 - Д) принудительное выселение из незаконно занятого помещения

- Характер административных мер*
- 1) административно-восстановительные
 - 2) меры административного пресечения
 - 3) меры административной ответственности

А	Б	В	Г	Д

8. Прочитайте фрагмент текста и выполните задания.

«Суть всякой нравственной ценности поступков состоит в том, что моральный закон непосредственно определяет волю. Если определение воли хотя и совершается сообразно с моральным законом, но... совершается не ради закона, – то поступок будет содержать в себе легальность, но не моральность» («Критика практического разума» Иммануил Кант).

1) Какая идея высказана Кантом в приведенной цитате?

2) Каким двум типам воли Кант дает определение в приведенном фрагменте? Назовите их и дайте определение каждому из названных типов воли.

9. Изучите представленные ниже изображения и выполните задания. Ответы внесите в таблицу.

9.1. Определите обобщающее понятие для всех изображений.

Втрески

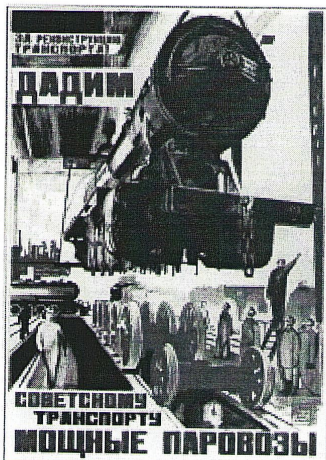
9.2. Распределите изображения на четыре группы. Внесите в соответствующие ячейки таблицы буквенные обозначения изображений.

9.3. Укажите, что объединяет изображения в каждой группе, на основании установленного Вами общего основания для классификации.

	<i>Объединяющее понятие</i>	<i>Буквенные обозначения изображений</i>
Группа № 1		
Группа № 2		
Группа № 3		
Группа № 4		



В



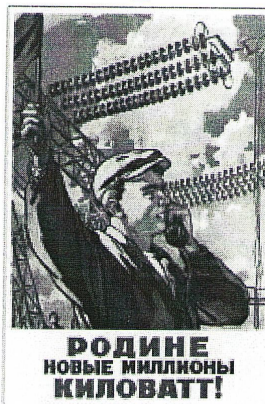
Г



Д



Е



И.С. Копылов. Д.
Росфото ГИИ, 1950. № 117588811. 12/53

Ж



З

